

**ALLEGATO 1:**  
**DOCUMENTAZIONE FOTOGRAFICA**  
**LOTTO 3**





1 - Fronte principale edificio da Via dei Ligustri



2- Vano scale Comune (Sub. 2-B.C.N.C.)





3- Corte ed ingresso Sub. 20



4- Salotto





**5- Camera da Letto**



**6- Finestra Salotto**

**Procedimento di esecuzione immobiliare n.58/2017 R.G.Es. – LOTTO 3  
BANCA POPOLARE DI SPOLETO S.p.A., ora CERVED CREDIT MANAGEMENT S.P.A. (MANDATARIA DI 2WORLDS  
S.R.L.) contro GEDA COSTRUZIONI S.R.L.**



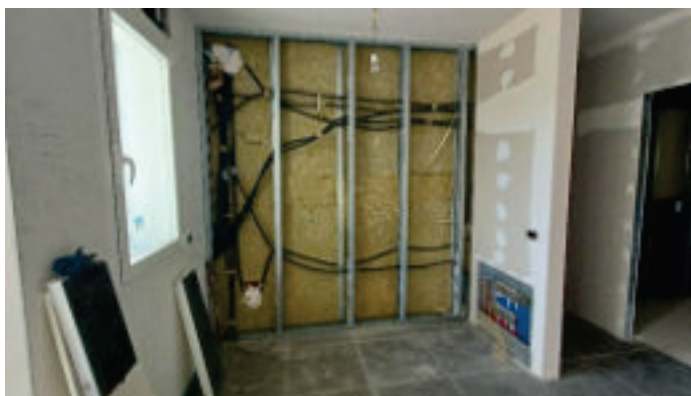


7- Bagno





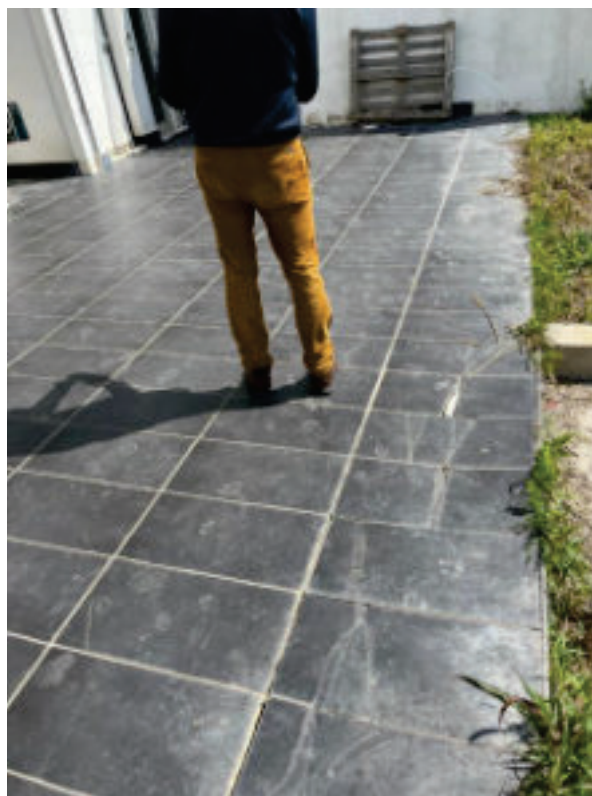
8. Infissi doppio Vetro



9. Parete Sala incompleta







11. Dettaglio stato di usura pavimenti esterni



12. Autorimessa Sub. 6





13.Interno Autorimessa



14.Quadro Contatori Energia Elettrica nel locale contatori







15. Locale Tecnico Accumuli e pompe



16. Centrale Termica





**17. Pozzo Luce Retrostante**

